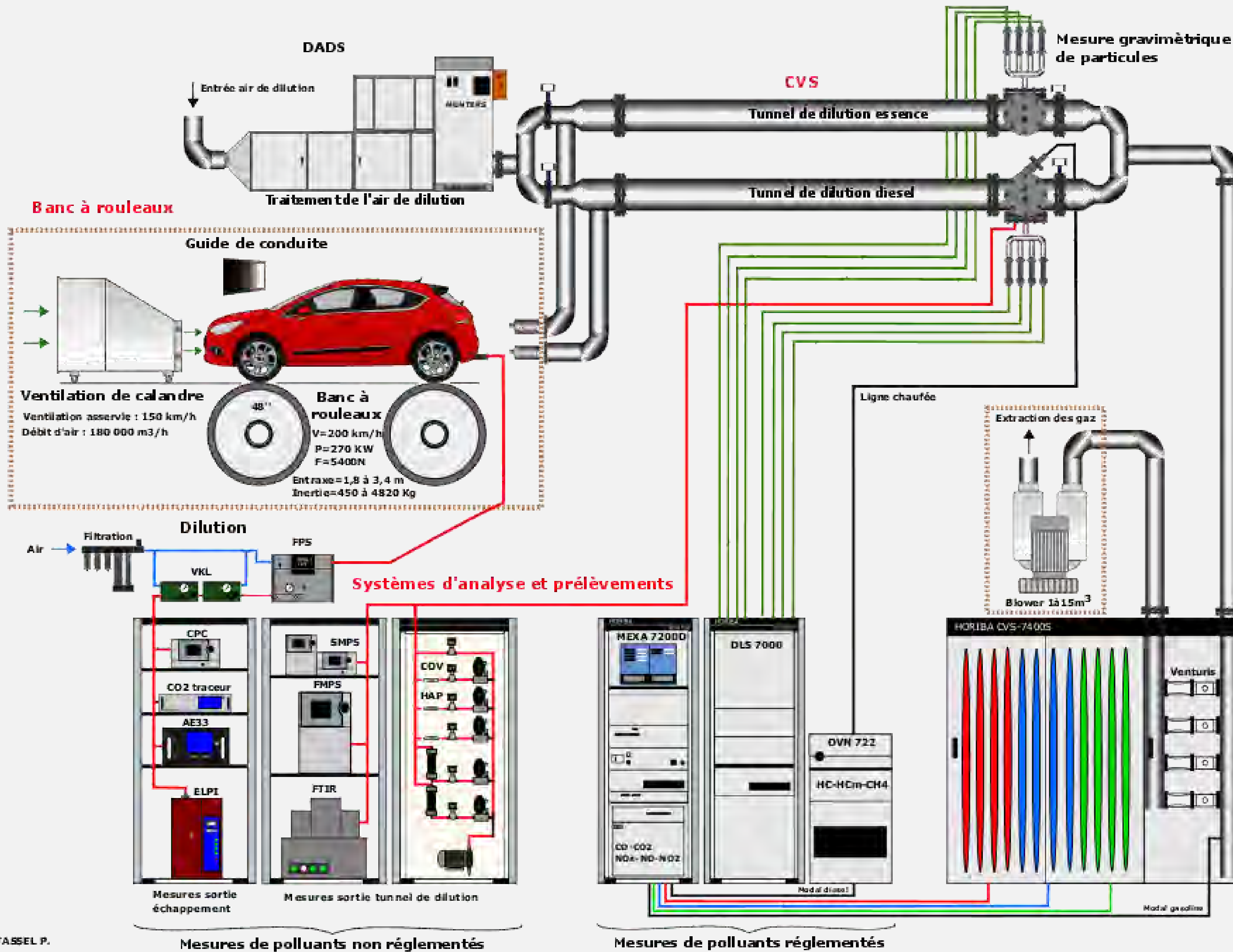


Département Aménagement, Mobilité et Environnement
Laboratoire Environnement Aménagement Sécurité et Eco-conception
Équipe Pollution et Innovations (site de l'UGE – 69500 région AURA)

Plateforme expérimentale dédiée aux projets de recherche, expertises, évaluations des innovations et des systèmes technologiques émergents

- ❑ Mesure des émissions de polluants à l'échappement et hors échappement ; réglementés et non réglementés
- ❑ Quantification, caractérisation, évolution, vieillissement, et dispersion en champs proche des émissions de polluants



Banc à rouleaux



Baie d'analyse de polluants réglementés



Baie de prélèvement de Polluants non réglementés



Chambre de réactivité



Cellule de dispersion

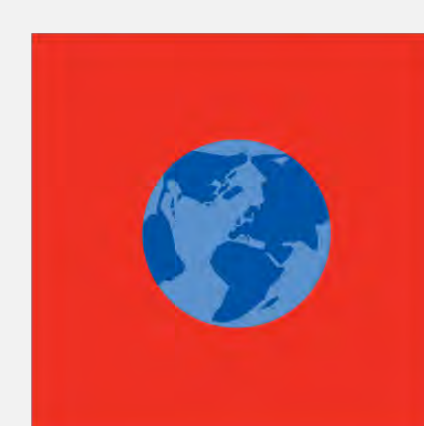


Analyseurs de particules

Cette plateforme a été cofinancée par:



ADEME



Agence de l'Environnement
et de la Maîtrise de l'Énergie

Contacts : Patrick Tassel (patrick.tassel@univ-eiffel.fr)
Véronique Cerezo (veronique.cerezo@univ-eiffel.fr)